

Коммерческое предложение

Дата:
10.01.2019

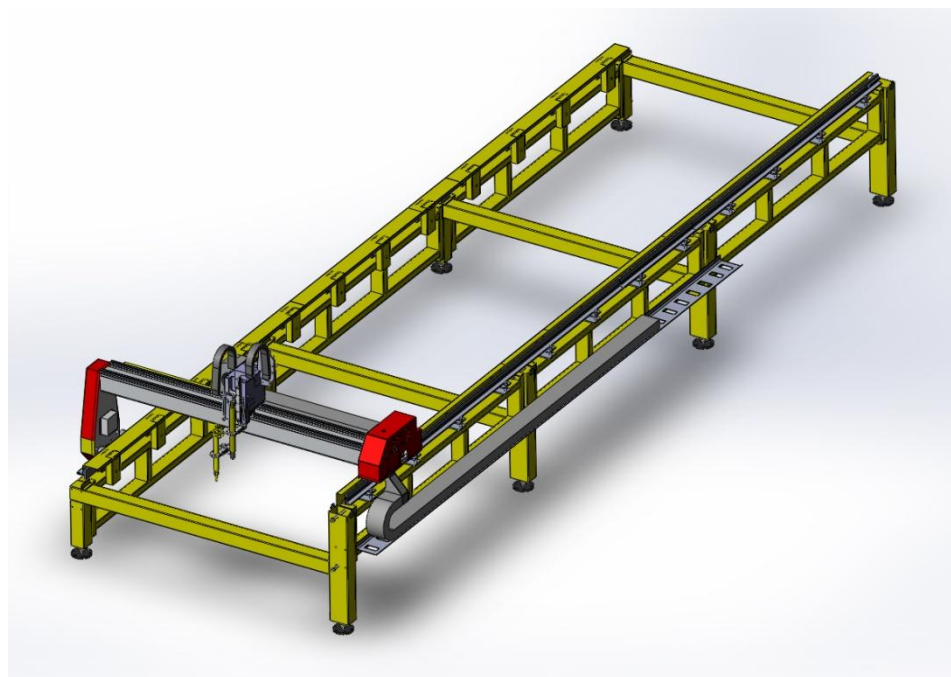
**Предложение
действительно:**
в течение 30 дней

Условие оплаты:
70% аванс,
30% на момент готовности оборудования.

Адрес производства (отгрузки):
г. Самара, ул. Луцкая 3 лит 48А

ЗАКАЗЧИК:
Самара

Координатная система с ЧПУ «GR-6220H» БЕЗ СТОЛОВ!



Предназначена для
качественного
плазменного и газового
раскроя листового
металла с рабочей зоной
6300 мм x 2050 мм,
толщиной до 0.5 до 100
мм (зависит от источника
резки).

Ссылка на сайт:

Основные технические характеристики:

№	Наименование	Параметры	Примечание
1	Размеры рабочего стола	6300*2050 мм, ход по Z ≈ 180 мм	
2	Максимальная нагрузка на рабочий стол станка	Стол Отсутствует	
3	Вытяжная система		Отсутствует
4	Система ЧПУ	производства Россия	
5	Двигатели	Сервошаговые с обратной связью	
6	Система для автоматического контроля высоты факела при плазменной резке	Электронного типа, позволяет работать с металлами различной толщины.	Собственное производство
7	Датчик поиска металла	Электронного, омического типа. Позволяет определить вертикальное	Собственное производство

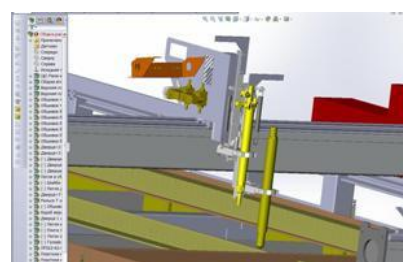
		положение листа, не прогибая его перед каждым проколом (важно для тонкого листа).	
8	Максимальная толщина резки источник газовой резки Harris	Рез до толщиной от 4-100мм	Источники производства США
9	Точность позиционирования	0,1...0,3 мм	
10	Скорость перемещения максимальная	до 20 000 мм/мин	
11	Вес оборудования	≈ 700 кг без столов	
12	Привод станка	Зубчатая рейка (X, Y, Z)	
13	Тип направляющих Y, Z	Высокоточные линейные направляющие	
14	Тип направляющих X	Роликового типа, Т-образные рельсы.	
15	Цвет корпуса установки	Черный, серый	
16	Программное обеспечение	Windows, программа управления Mach3 (рус) программа для раскроя Sheet Cam (рус)	Все программы на русском языке
17	Воздушный компрессор	500-1000 литров в минуту	Поставляется отдельно
18	Источник плазмы	Hyperterm (США) с механизированным резаком (15м)	Модель источника оговаривается с заказчиком
19	Производство	Россия, г.Самара, ул. Луцкая3, лит 48А.	

Надежная конструкция портальной части и ездových путей обеспечивает многолетнюю безотказную работу оборудования в условиях отечественного производства. Установка мощная и надежная, не требует особого ухода. Поставляется почти в собранном виде, что позволяет начинать работу практически сразу после подключения.

В конструкции портала применяются линейные рельсовые направляющие импортного производства.



Все элементы конструкции станка спроектированы, просчитаны, изготовлены с использованием точных фрезерных и токарных станков с ЧПУ, что повышает точность и надежность конструкции.



**Все электрические гибкие кабели,
применяемые на станке, экранированные, пр-ва
LAPP GROUP (Германия).**



Установка оборудована электронными системами поиска металла и автоматическим контролем высоты пламени. В системе поиска металла установлен уникальный омический датчик для обнаружения заготовки. Благодаря ему станок может фигурно разрезать очень тонкие листы металла (от 0.5мм), не искажая параметры высот прокола и реза (экономит расходные комплектующие резака). Комплексно данный датчик подключен в систему предупреждения столкновений для защиты резака от столкновений (на холостых ускоренных переездах).

Встроенная система контроля высоты плазменной резки (ТНС) собственного производства с использованием микроконтроллера позволяет автоматически поддерживать заданные высоты прокола и резки, максимально сокращает продолжительность цикла резки, позволяет задавать высокие скоростные параметры и достигать лучшей точности работы.



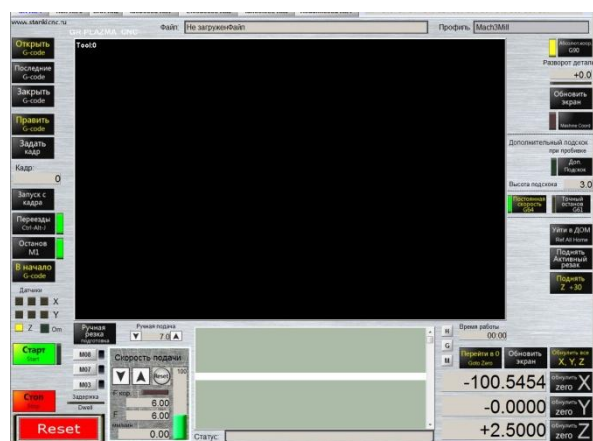
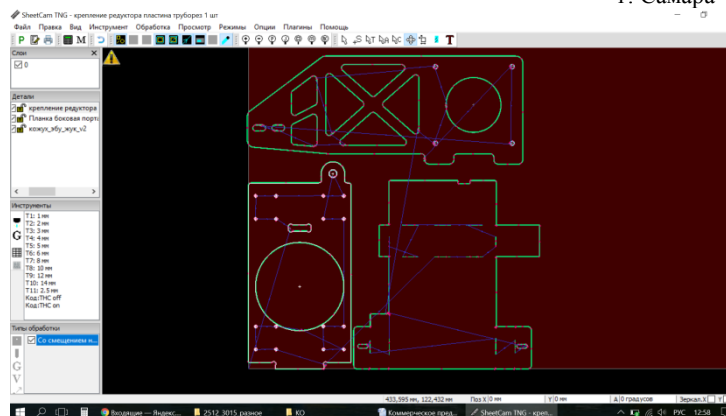
Принцип работы контроля высоты основан на измерении напряжения дуги плазматрона при его работе. В связи с этим нет необходимости в установке на резаке дополнительных неудобных тарелок и внешних навесок.

Многие элементы установки, а также электроника – отечественного производства (Россия), что имеет большое преимущество перед импортными станками в плане дальнейшего технического обслуживания и эксплуатации.

Система управления машиной организована с использованием персонального компьютера и с набором русскоязычных программ. Это позволяет обеспечить надежность системы и не требует дорогостоящих электронных блоков и элементов в дальнейшем при обслуживании и ремонте.

Программа для подготовки и раскладки деталей SheetCam позволяет оператору разложить и сконфигурировать детали для выполнения резки листового металла. Гибкий интерфейс с задаваемыми параметрами резки. При необходимости можно использовать функцию маркировки вместо резки мелких отверстий.

Программа непосредственного управления станком Mach3 специально адаптирована для данного станка, изменен так же внешний вид для удобства оператора. Созданы дополнительные функции для экономии расходников резака. Понятный русскоязычный интерфейс обеспечивает простоту эксплуатации. Технические возможности устройства ЧПУ позволяют эффективно использовать его для управления машинами термической резки.

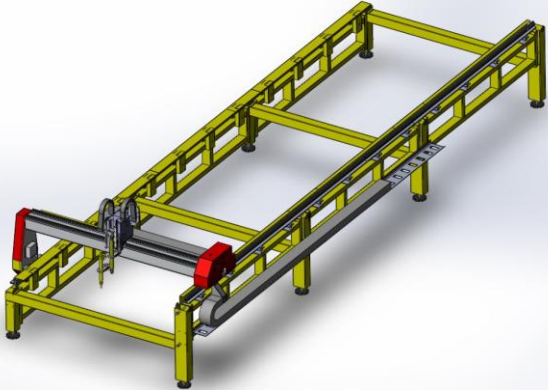

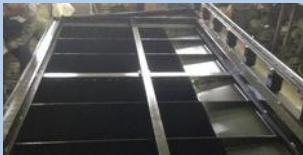





Хорошую репутацию машина заслужила у организаций, которые занимаются изготовлением элементов металлоконструкций, фасонных деталей и узлов, на производстве различных деталей машин и оборудования, механизмов, а также в художественных и кузнечных цехах, изготовлением вентиляционных элементов и т.д.

Отличное решение для Вашего бизнеса.

Срок изготовления станка составляет ориентировочно 30 – 40 рабочих дней.
ЦЕНА СНИЖЕНА !!!

Расчет стоимости станка в зависимости от комплектации:

<p>Стоимость координатного стола с системой управления расположенной в ящике на станке + системный блок (ПК).</p>		<p>Координатный стол GR-6020H с приводами, управления ЧПУ в навесном ящике.</p>	<p>590 000 руб.</p>
<p>Дополнительная стойка управления ЧПУ.</p>		<p>Электроника управления вынесена в стойку управления, в которую встроен монитор 19" и управляющий компьютер. В комплекте идет радиоклаватура для управления станком.</p>	<p>Отсутствует</p>
<p>Зональная многосекционная вытяжная система для стола (6м).</p>		<p>Автоматическое открывание и закрывание заслонок в зоне реза. (Вентилятор не идет в комплекте)</p>	<p>Отсутствует</p>
<p>Навесное Газовое оборудование harris (США) (для газовой резки)</p>		<p>Газовый резак Электронный блок управления, электро клапана подачи газа и кислорода, редуктора на баллоны.</p>	<p>+ 280 000 руб.</p>
<p>Труборезная приставка для резки труб диаметром 50...250 мм (для версии 6м)</p>		<p>4-я координата для 6-и метрового станка.</p>	<p>290 000 руб.</p>

Доставка оборудования на территорию Заказчика		Автотранспортом Заказчика
Пусконаладочные работы	Станок поставляется в собранном и настроенном виде. Обучение персонала перед отгрузкой заказчику (бесплатно).	
		Монтажные и Пусконаладочные работы станка 6212 без столов составляют 50 тыс руб с учетом проживания

ВНИМАНИЕ! цена без учета источника плазмы, воздушного компрессора, осушителя.

тел: 8-908-386-67-20
8-904-74-58-306

Стоимость дополнительного оборудования:

1.

Источник плазмы:

Максимальная толщина резки:

Цена источника с механизированным резаком (7.6м):



Hyperterm PowerMax 45XP	25 мм с краю (12,7 мм пробивка)	Цены по запросу
Hyperterm PowerMax 65	32 мм с краю (16 мм пробивка)	Цены по запросу
Hyperterm PowerMax 85	38 мм с краю (19 мм пробивка)	Цены по запросу
Hyperterm PowerMax 105	50 мм с краю (22 мм пробивка)	Цены по запросу
Hyperterm PowerMax 125	57 мм с краю (30 мм пробивка)	Цены по запросу
Hyperterm MaxPro 200	75 мм с краю (32 мм пробивка)	Цены по запросу

Цену на источник плазмы рассчитываем на момент заключения договора.

Звоните, договоримся!

тел: 8-908-386-67-20

e-mail: Giraf_79@mail.ru